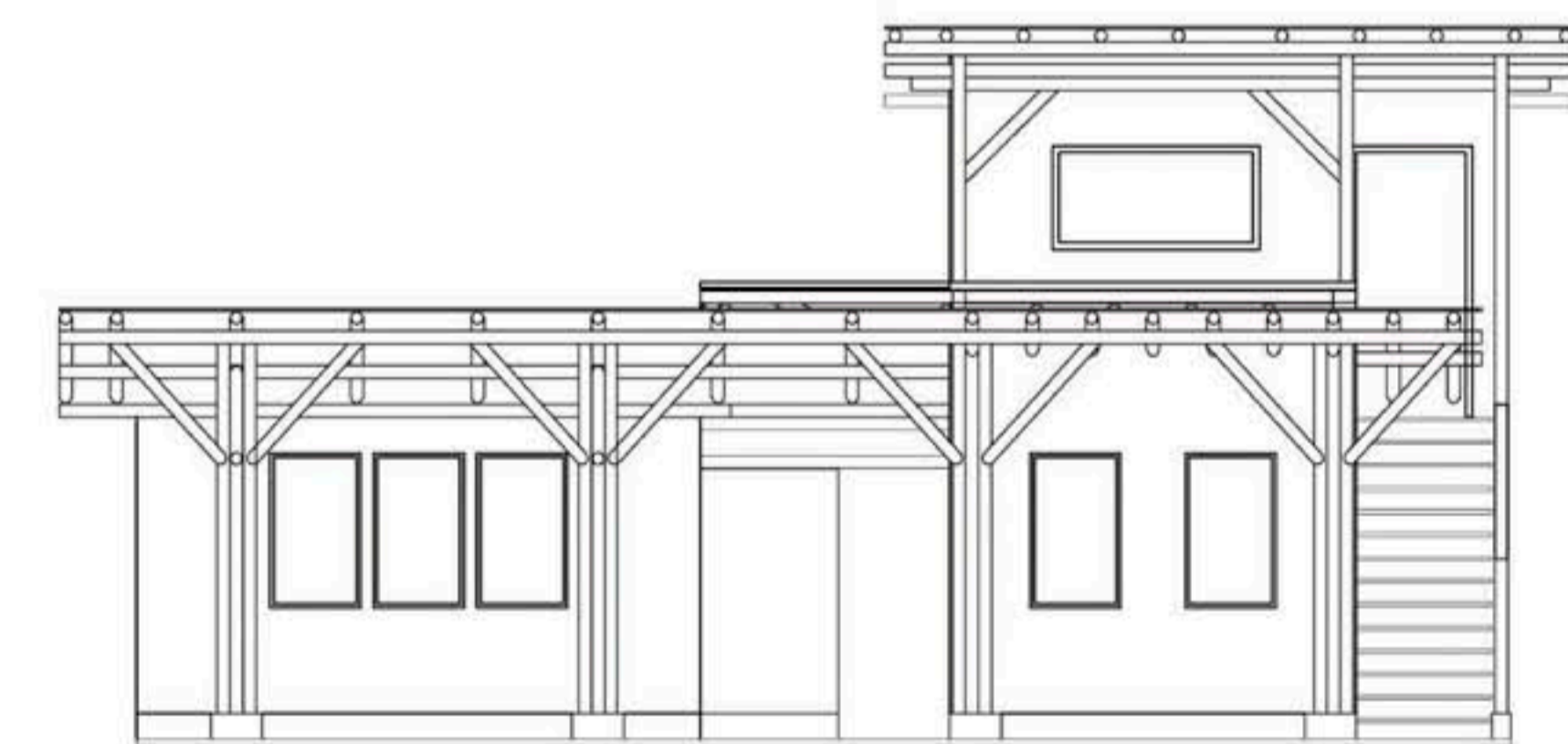


**CASA DE BAMBÚ DE DOS PISOS - SAN CLEMENTE - PISCO**  
**PROMOTOR DEL PROYECTO: COMISIÓN EPISCOPAL DE ACCIÓN SOCIAL - CEAS**  
**FECHA DE ENTREGA: DICIEMBRE 2009 - SUPERFICIE: 100M<sup>2</sup>**

LÁMINA 2 DE 2

ELEVACIÓN FRONTAL



ELEVACIÓN LATERAL DERECHA



**ÁREAS:**

- Superficies netas
- Cocina 13 m<sup>2</sup>
- Sala 21 m<sup>2</sup>
- baño 4 m<sup>2</sup>
- Dormitorio 11.5 m<sup>2</sup>
- Dormitorio 2 11.5 m<sup>2</sup>
- Total de superficies netas: 61 m<sup>2</sup>
- Espacios exteriores techados
- Terraza con corredor primer piso 22 m<sup>2</sup>
- Terraza segundo piso 7 m<sup>2</sup>
- Total de áreas de espacios exteriores techados: 29 m<sup>2</sup>
- Superficies construidas
- Primer piso 87 m<sup>2</sup>
- Segundo piso 21 m<sup>2</sup>
- Total de superficies Construidas: 108 m<sup>2</sup>

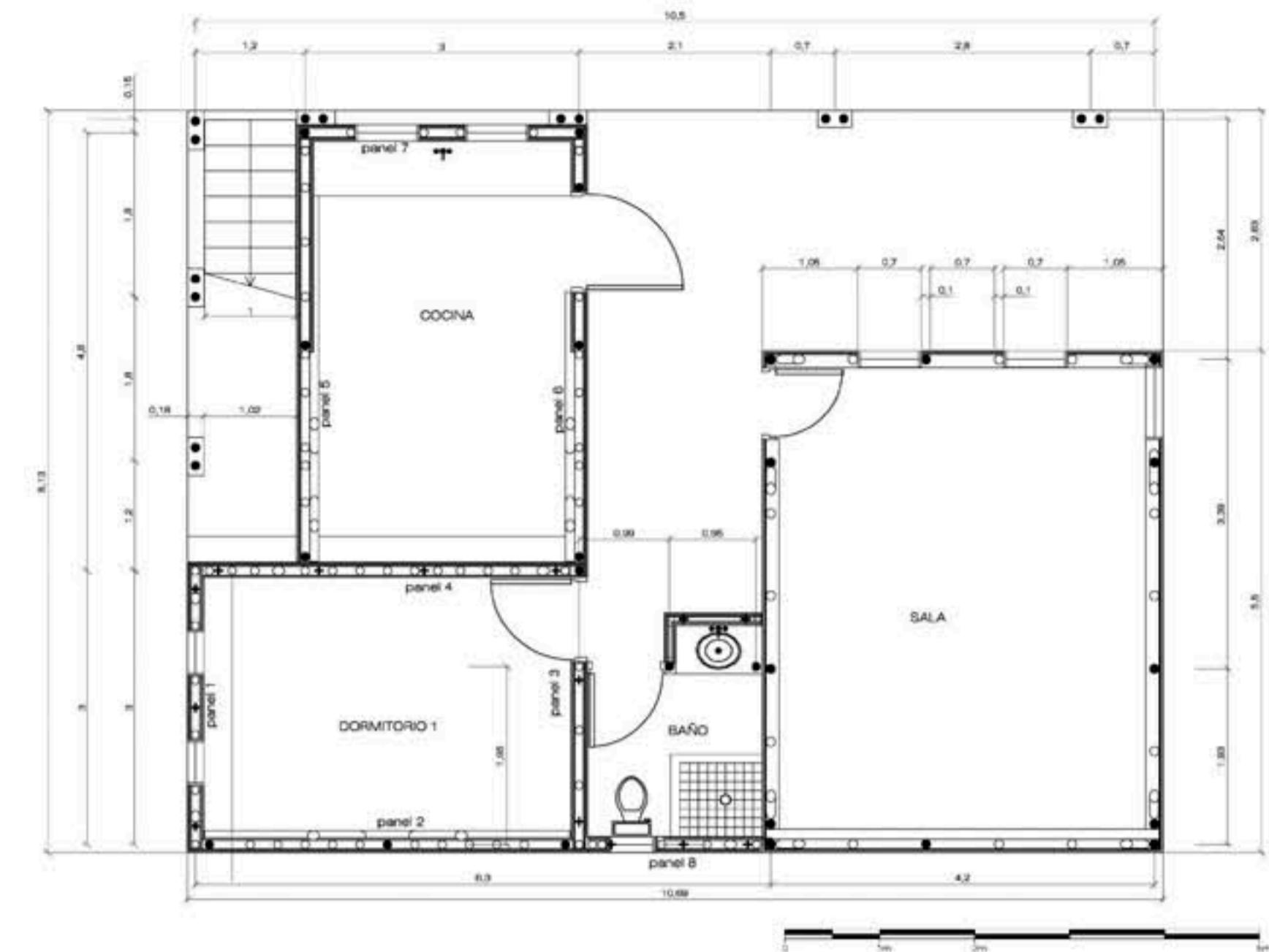
**MATERIALES:**

- Cimientos con zapatas de concreto armado
  - Sobrecimientos de bloques de concreto armados.
  - Muros de paneles de bambú tipo bahareque, con cerramientos de bambú chancado y revestidas con mortero de cemento.
  - Columnas de bambú.
  - Entrepiso entre los dos dormitorios con vigas de madera (tornillo) y revestimiento de planchas de madera aglomerada
  - Entrepiso de la terraza del segundo piso: conjunto de bambúes semi cortados que trabajan como una losa colaborante con concreto
  - Vigas de bambú unidas con pernos.
  - Coberturas de bambú chancado, con la cara exterior revestidas con mortero de cemento.
- Especificación: Todas las piezas de bambú y caña brava han sido tradadas con ácido bórico y bórax.

**MONTO DE OBRA:**

- Mano de obra: \$ 5 450
- Materiales \$ 10 900
- Gastos generales 10% \$ 1 640
- Diseño y supervisión \$ 1 270

**TOTAL CON IGV INCLUIDO: \$ 19 270**  
 Montos en dólares americanos



PRIMERA PLANTA

SEGUNDA PLANTA

